



# BOLTE GmbH

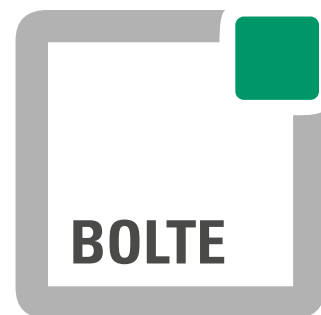
# BOLTE GmbH

Bolte GmbH nasce come azienda indipendente il 1° giugno 2018 dallo scorporo del settore di attività sistemi per saldatura perni di AS Schöler + Bolte GmbH.

Offriamo sistemi completi di tecnologie per la saldatura perni da un unico fornitore: perni a saldare, saldatrici e impianti per perni nonché gli accessori necessari garantendovi così la qualità perfetta dei giunti saldati.

La nostra produzione avviene esclusivamente in Germania, nelle nostre sedi di Gevelsberg, Dachau e Hagen. In tal modo siamo in grado di garantire una qualità elevata dei nostri prodotti e una grande flessibilità relativamente alle richieste dei clienti, con tempi di consegna rapidi.

Grazie alla nostra rete capillare di tecnici in servizio esterno qualificati ed esperti partner di vendita riusciamo ad essere sempre vicini ai nostri clienti. Vi offriamo la nostra consulenza in modo esauriente su tutto quello che riguarda la saldatura perni e ci contraddistinguiamo per un servizio veloce, senza complicazioni e orientato al cliente.



## SEDI



**Flurstraße 25-27**  
**D-58285 Gevelsberg**

Produzione di  
» pioli connettori, perni a saldare

Vendite e logistica

Tel.: +49 (0)2332 55106-0  
Fax: +49 (0)2332 55106-11

E-mail: [info@bolte.gmbh](mailto:info@bolte.gmbh)

**Ohmstraße 3**  
**D-85221 Dachau**

Produzione di saldatrici, pistole e impianti per  
la saldatura perni, componenti automatici e  
accessori

Tel.: +49 (0)8131 5159-0  
Fax: +49 (0)8131 5159-11

E-mail: [info@bolte.gmbh](mailto:info@bolte.gmbh)



**Eisenstraße 1**  
**D-58135 Hagen**

Produzione di  
» perni a saldare



**Eichholzstraße 313**  
**D-58285 Gevelsberg**

Produzione di  
» impianti di saldatura perni CNC  
» impianti di saldatura perni da banco

Sviluppo e costruzione



# PRODOTTI



## Pioli connettori Bolte

Nostre pioli connettori sono **a norma CE** e tecnicamente approvati (Benestare Tecnico Europeo **ETA-11/0120**). La produzione in moderne presse progressive avviene esclusivamente negli stabilimenti tedeschi e garantisce la massima qualità al minor costo.



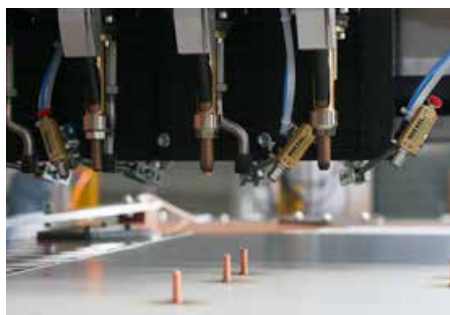
## Perni a saldare

Il nostro programma di produzione comprende i perni a saldare per tutti i metodi di saldatura perni. Oltre ai perni standard in conformità a DIN EN ISO 13918, produciamo anche pezzi speciali secondo le specifiche del cliente. Per ogni applicazione forniamo il giusto perno a saldare.



## Saldatrici e pistole di saldatura

Noi produciamo saldatrici e pistole per ogni tipo di saldatura perni. La nostra vasta gamma va dalle saldatrici base economiche e di facile utilizzo a scarica di condensatori agli apparecchi High End a microprocessori con tecnologia inverter e numerose funzioni fino allo sviluppo innovativo del Power Package per il collegamento di singole saldatrici a un'unità potente. Ogni apparecchio può essere dotato di diverse pistole e tarato alla perfezione per la rispettiva funzione di saldatura.



## Automazione

Con sei diversi modelli siamo in grado di offrire un ampio programma standard per impianti di saldatura perni CNC, nonché impianti speciali per il cliente. Produciamo anche impianti di saldatura perni da banco per la produzione in piccola serie e naturalmente anche tutti i componenti dell'automazione necessari come teste di saldatura automatiche, sistemi di alimentazione e pistole di saldatura perni automatici.



## Accessori e consumabili

Offriamo un'ampia gamma di consumabili (anche di altri fornitori). I nostri accessori innovativi, come l'adattatore PRO-SPLIT per il funzionamento di più pistole di saldatura perni in un unico apparecchio, la memorizzazione dei parametri di saldatura per saldatrici, il sistema di misurazione di sollevamento per pistole di saldatura perni e teste di saldatura nonché il braccio robotico manuale Powerflex integrano alla perfezione la nostra offerta di apparecchi standard a tutto vantaggio del cliente.



# SERVIZI



## Consulenza tecnica sulle applicazioni e formazione professionale

Avete bisogno di esperienza nella tecnica di saldatura perni? Il nostro team di ingegneri e tecnici specializzati nella saldatura è lieto di mettere a vostra completa disposizione la sua esperienza di lunga data e il suo know-how consolidato. Il nostro servizio di assistenza personalizzato spazia dalla consulenza tecnica ai corsi di formazione e seminari (es. corsi di formazione per l'utente secondo DIN EN 1418) fino al supporto durante la preparazione del collaudo di processo fino alla redazione della perizia sui danni. Siamo lieti di offrirvi la nostra consulenza su tutte le questioni inerenti la saldatura perni e la nuova normativa EN 1090.

## Supporto applicazioni da parte della nostra assistenza tecnica esterna

Siamo qui per voi: direttamente sul posto presso la vostra azienda. La nostra assistenza tecnica esterna offre un aiuto tecnico, risolve i problemi e risponde ad ogni dubbio sulla saldatura perni. I nostri tecnici sono sempre a vostra disposizione per dimostrazioni non vincolanti dei nostri prodotti. Siamo lieti di assistervi nei nuovi progetti e nel primo impiego della saldatura perni.



## Manutenzione e riparazione

I nostri tecnici qualificati dell'assistenza si occupano della manutenzione e della riparazione di saldatrici e pistole a perni, componenti automatici nonché impianti di saldatura perni CNC (anche di altri produttori). Offriamo un servizio di assistenza clienti rapido ed economico sia nei reparti assistenza degli stabilimenti di Dachau e Gevelsberg che direttamente sul posto, anche all'estero.

## Taratura delle saldatrici per perni

Tariamo le saldatrici per perni ai sensi della normativa DVS 3009 allegato 1 „Taratura delle fonti di corrente – Saldatrici per perni“.

## Impianti a noleggio

Disponiamo di una vasta scelta di impianti a noleggio moderni e in perfetto stato di manutenzione. Su richiesta forniamo anche la consulenza e l'addestramento da parte dei nostri tecnici.

## Lavorazione conto terzi

Eseguiamo lavori di saldatura conto terzi con tutti i metodi di saldatura perni. La saldatura avviene nei nostri moderni impianti di saldatura perni CNC oppure manualmente a seconda del tipo di lavoro.





Bolte GmbH

Flurstraße 25  
D-58285 Gevelsberg

Tel.: +49 (0)2332 551 06 0  
Fax: +49 (0)2332 551 06 11

Ohmstraße 3  
D-85221 Dachau

Tel.: +49 (0)8131 51 59 0  
Fax: +49 (0)8131 51 59 11

E-Mail: [info@bolte.gmbh](mailto:info@bolte.gmbh)



[www.bolte.gmbh](http://www.bolte.gmbh)